

HERBSTGLÜCK – DEIN MANTEL

E-BOOK MIT SCHNITTMUSTER



NÄHANLEITUNG,
TIPPS & TRICKS
ZUM NÄHEN,
SCHNITTMUSTER
& INSPIRATION.



GRÖÖE
XXS/XS (32/34)
– XXL/XXXL
(44/46)

Mrs. Bean
NATÜRLICH SCHÖNE STOFFE


www.mrsbean.de



HEY DU!

Wie schön, dass du dich für diesen Schnitt und die wundervollen pflanzengefärbten Wollstoffe von **Mrs.BeAn** entschieden hast.

Ich hoffe, dein **Herbstglück** Mantel wird dir viel Freude bereiten.

Diese Anleitung hilft dir aus dem beiliegenden Stoff und dem Schnittmuster einen wundervollen wolligen Begleiter zu nähen. Schau gern ins Inhaltsverzeichnis um dich zu orientieren und gehe dann die Schritte einen nach dem Anderen durch.

Die vorbereiteten Strick-Coupons mit der festen Kante machen es dir komfortabel – Säumen und Bündchen annähen ist hier nicht nötig. Sei gespannt, wie schnell dein Herbstglück fertig ist.

Bei Fragen oder Unsicherheiten melde dich gerne auf unserer Facebook-Seite oder per Email.

Wir wünschen uns, dass dein Herbstglück ein Allrounder im Alltag wird und stehen dir gern zur Seite, wenn du nicht weiter kommst.

www.mrsbean.de

♥ - Guckst,
Anne

COPYRIGHT-HINWEISE:

Das Kopieren und die Weitergabe der Anleitung und des Schnittmusters sowie die Massenproduktion sind nicht gestattet. Die gewerbliche Nutzung ist nicht erlaubt! Nur für private Zwecke. Für Fehler in der Anleitung kann keine Haftung übernommen werden.

Bitte melde dich bei Fragen zum Copyright an info@mrsbean.de

INHALT

- 4 Kurz-Anleitung: Wenn's schnell gehen soll
- 5 Deine Vorbereitung
- 6 Größe wählen
- 7 Variante wählen
- 8 Schnittmuster vorbereiten und Stoff zuschneiden
- 10 Exkurs: Nähmaschine oder Overlock
- 11 Erste Nähte
- 12 Finale Nähte und letzter Schliff

VIEL FREUDE MIT
DEM KUSCHELIGEN
SCHNITT ZU UNSEREN
MIT VIEL LIEBE
HERGESTELLTEN
COUPONS.

#mrsbeanstoffe



SCHRITT FÜR SCHRITT WENN'S SCHNELL GEHEN SOLL

- 1. Maße nehmen, Größe wählen und Länge checken
- 2. Schnittmuster vorbereiten und Stoff zuschneiden
ACHTUNG: Coupons sind für den Mantel verschieden groß!
- 3. Obere Kapuzennaht schließen
- 4. Schulternaht in einem Rutsch mit Kapuze schließen
- 5. Seitennähte inklusive Taschen schließen
- 6. Bügeln
- 7. Genießen!



SCHON AUSGEPACKT? IN DEINEM PAKET FINDEST DU:

- 1. Vorderteil (größtes Maß).
- 2. Hinterteil (kürzer als Vorderteil).
- 3. Ärmel (langes Bündchen).
- 4. Das Schnittmuster für den Mantel.



TIPP:

AM BESTEN WÄSCHT DU DEINE STOFFE SANFT VOR, DA SIE LEICHT EINGEHEN KÖNNEN. DU FINDEST ALLE PFLEGE- UND WASCHHINWEISE AUF DEM FLYER IN DEINER BESTELLUNG UND AUF DER WEBSITE.

VORBEREITUNG & ZUSATZMATERIAL



DIESES MATERIAL BRAUCHST DU:

- Nähmaschine oder Overlock
- Maßband
- Papier oder Folie
- Papierschere und Stift
- Stecknadeln oder Klammern
- Stoffschere oder Rollschneider
- Nähgarn
- Super-Stretch-Nadeln
- Bügeleisen



WENN DU ES KOMFORTABLER MÖCHTEST, KANNST DU NOCH DIESE DINGE HINZUFÜGEN:

- Schnittmusterpapier zum Abpausen
- Rollschneider und Schneidematte
- Kleines Lineal, Markierungskreide
- Stoffklammern
- Overlock-Maschine mit Garn
- Kleine Fadenschere
- Sicherheitsnadel, Fangnadel

JETZT HAST DU:

 Dein Paket ausgepackt!

 Deine Nähhausstattung inkl. Garn und Nadeln vorbereitet!

PASSFORM & GRÖÖE WÄHLEN



Dein **Herbstglück Mantel** wird aus einem dicken Zopfstrick aus pflanzengefärbter Merinowolle genäht. Dieser Stoff ist recht schwer und warm, gleichzeitig aber auch dehnbar.

Im Schnittmuster angegeben sind Körpermaße, auf die der Schnitt ausgelegt ist. Er ist so ausgerichtet, dass du ein normales Shirt unter deinem Herbstglück tragen kannst.

Du brauchst drei Maße: Deinen Brustumfang, deinen Bauchumfang etwa 2 cm unterhalb deiner Taille und deinen Hüftumfang an der stärksten Stelle.

Zusätzlich kannst du auch noch Ärmellänge und Gesamtlänge überprüfen. Der Schnitt ist auf eine Körpergröße von 175 cm ausgelegt. Wenn du also deutlich kleiner bist oder schon weißt, dass du gern einen kürzeren Strickmantel trägst, **vergleiche die Länge bitte mit einem passenden Kleidungsstück.**

Zum Check lege bitte ein gut sitzendes Kleidungsstück auf den Schnitt oder nehme von diesem die Maße und vergleiche sie. Auch für die Auswahl der Länge vergleiche einfach mit vorhandenen Kleidungsstücken.

TIPP:

DER ZOPFSTRICK IST SEHR ELASTISCH. AUCH BEIM TRAGEN WEITET ER SICH NOCH LEICHT.



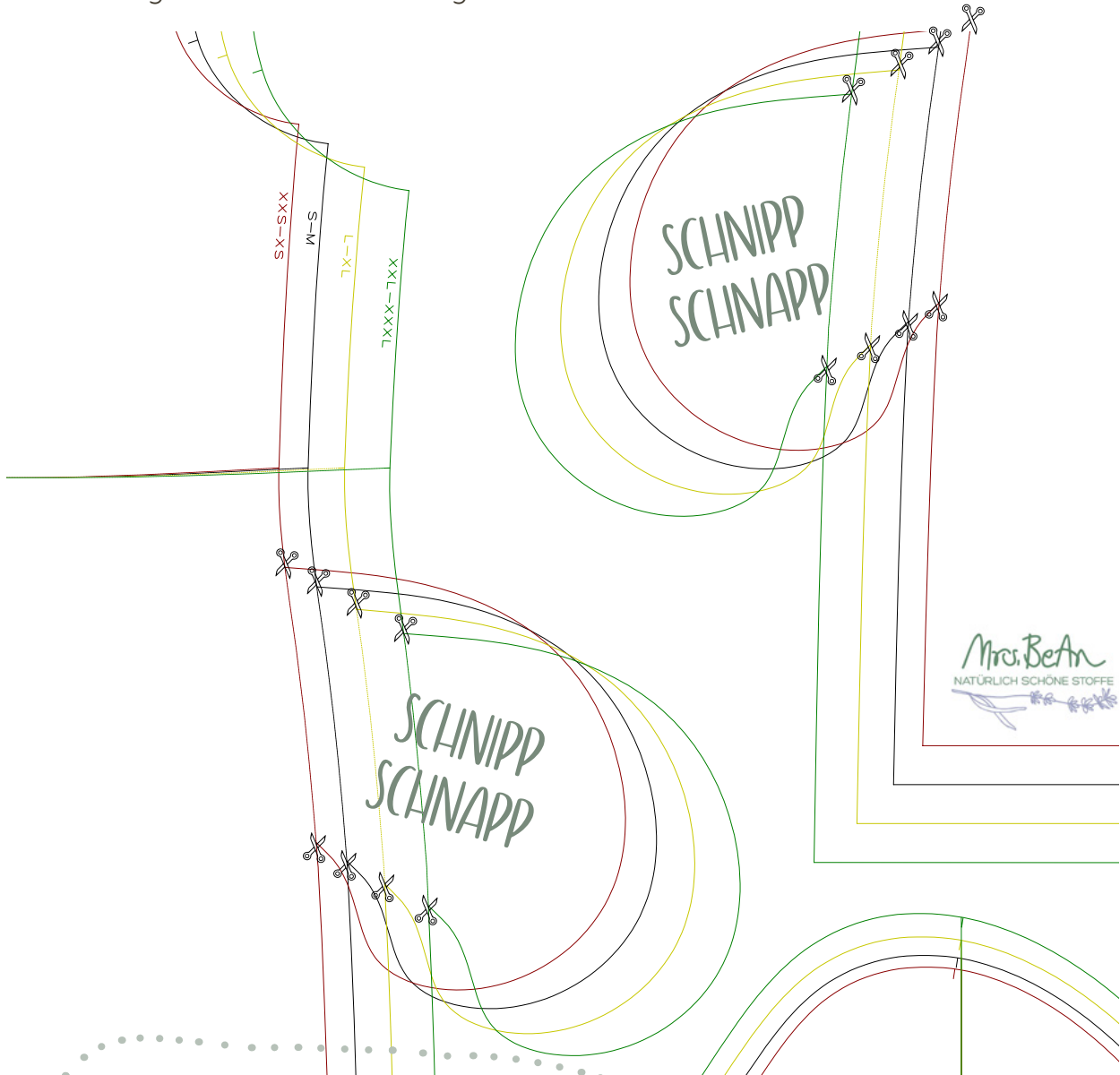
KÖRPERMAÖE

Messstrecke		Größe						
		XXS(32)	XS(34)	S(36)	M(38)	L(40)	XL(42)	XXL(44)
A	Oberweite	78-80,5	81-83,5	84-86,5	87-90	90,5-94	94,5-98	98,5-103
B	Taillenweite	62-64,5	65-67,5	68-70,5	71-74	74,5-78	78,5-82	82,5-87
C	Hüftweite	87-89,5	90-92,5	93-95,5	96-99	99,5-103	103,5-107 7	107,5-111 2

VARIANTEN

Du kannst dein Herbstglück mit oder ohne die Taschen nähen.

Möchtest du keine Taschen, so schneide am Vorder- und Rückteil auf Höhe der Taschen einfach die gestrichelte Linie entlang.



JETZT HAST DU:



Die für dich passende Größe und Variante ermittelt!

SCHNITTMUSTER VORBEREITEN & STOFF ZUSCHNEIDEN

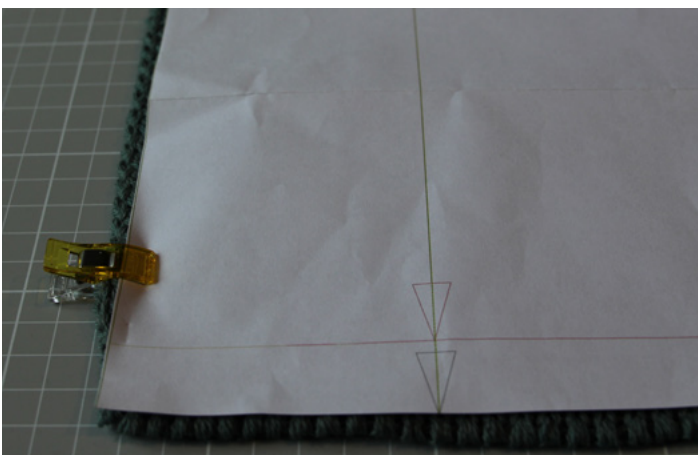


SCHRITT 1: Das Schnittmuster kommt auf einem großen Papierbogen. Du kannst entweder direkt dort auf der Linie deiner Größe und Passform ausschneiden. Oder du paust den Schnitt auf ein dünnes Papier oder eine Folie ab.

Der größere Coupon ist für das Vorder-
teil, weil hier die Kapuze direkt angesetzt
ist. Das Rückenteil hat den identischen
unteren Abschluss wie das Vorderteil.
Der Coupon für die Ärmel hat ein deut-
lich breiteres Bündchen.



SCHRITT 2: Für das Vorderteil legst du das Schnittmuster mit der geraden Seite an die äußere Kante, die fest verstrickt ist. Unten legst du es an das feste Bündchen. Da der Stoff sich leicht verzieht, orientiere dich an geraden Linien (z.B. auf deiner Schneidematte) und streiche den Stoff in Form.



Aufgrund der Größe des Teils empfehle ich dir, den Schnitt am Stoff zu befestigen. So verrutscht nichts, solltest du beim Zuschnitt den Stoff bewegen müssen.

Gebe an allen Kanten eine Nahtzugabe von 0,7 - 1 cm hinzu, außer an den vorgestrickten.



Diese bilden ganz von alleine einen wunderschönen Abschluss für deinen Mantel, ohne dass du säumen musst.

SCHRITT 3: Für das zweite Vorderteil nutzt du die andere Seite mit der festen Kante am selben Coupon.

TIPP:

DIE FESTE KANTE KANNST DU NACH UNTEN NICHT VERLÄNGERN. WENN DU MIT DER LÄNGE UNSICHER BIST, NIMM LIEBER MASS BEI EINEM GUT SITZENDEN MANTEL DEN DU SCHON IM SCHRANK HAST.



SCHRITT 4: Um das Rückenteil zuzuschneiden, nimmst du den nächsten Coupon mit derselben unteren Kante wie das Vorderteil.

Du faltest den Stoff im Bruch und legst das Schnittmuster für das Rückenteil so auf, dass die untere Kante direkt mit dem Schnittmuster abschließt.



SCHRITT 5: Schließlich schneidest du die Ärmel mit Hilfe des dritten Coupons zu.

Bei den Ärmeln legst du den Stoff am Besten doppelt und schneidest die Ärmel zeitgleich zu. So kannst du sicher sein, dass sie gegengleich zugeschnitten werden.

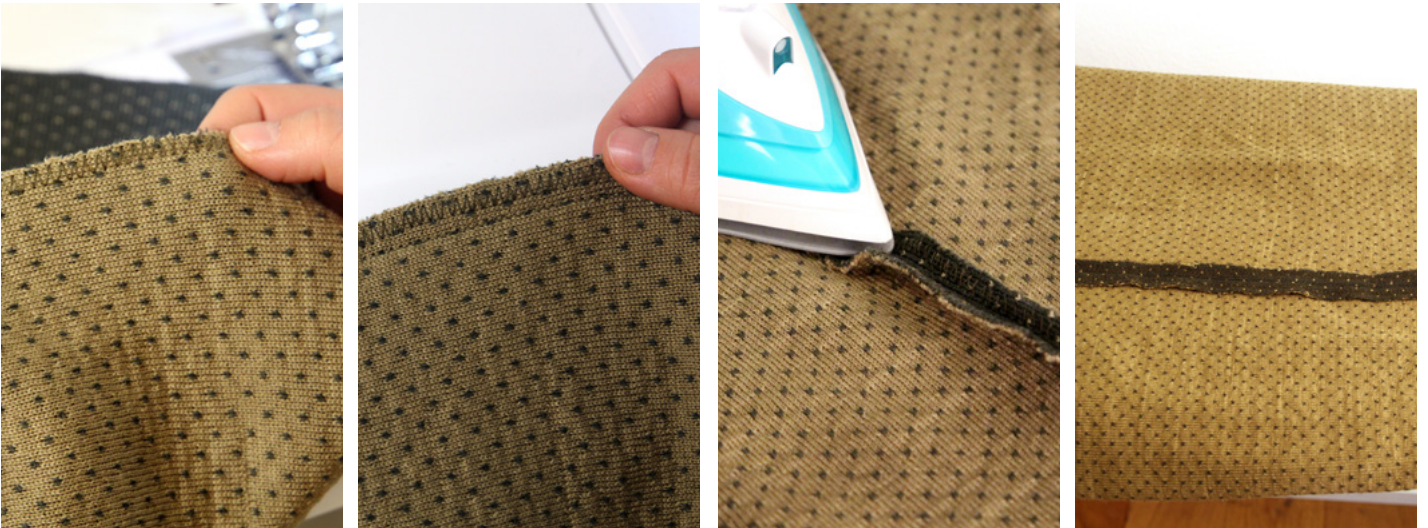


Übertrage bei allen Teilen die Markierungen aus dem Schnittmuster auf den Stoff.

TIPP:

DER STOFF HAT EINE RECHTE UND EINE LINKE SEITE! ACHE BEIM ZUSCHNITT DARAUF, DASS DU JEWEILS DIE ZÖPFE ALS RECHTE SEITE VERWENDEST.

EXKURS: NÄHMASCHINE ODER OVERLOCK?



Du kannst dein Herbstglück sowohl mit deiner Nähmaschine als auch mit der Overlock nähen. Bitte verwende immer Superstretch-Nadeln und farblich passendes Garn.

Grundsätzlich empfehlen wir immer Probenähte zu machen. Nimm einen Rest vom Zuschnitt und probiere aus, welche Einstellungen an deiner Maschine gute Ergebnisse bringen. Beim Nähen mit der Nähmaschine empfehlen wir, alle Teile zunächst zu versäubern. Dann nähst du mit einem einfachen Geradestich die Nähte und bügelst die Nahtzugaben in beiden Richtungen auseinander. So werden deine Nähte schön flach.

Bei diesem dicken Stoff macht es Sinn, den Differentialtransport ganz weit nach oben zu stellen, den Nähfußdruck zu erhöhen und weitere individuelle Anpassungen vorzunehmen.

Probiere bitte die Einstellungen deiner Maschine aus, bevor du deinen Herbstglück Mantel nähst.

TIPP:

BÜGEL NACH DEM NÄHEN DIE NAHTZUGABEN IN BEIDE RICHTUNGEN AUSEINANDER. SO BEKOMMST DU WELLIGE NÄHTE FLACH UND DEIN MANTEL WIRD KOMFORTABLER.



ERSTE NÄHTE



Schließe zuerst die obere Kapuzennaht an der Rundung, indem du die Vorder- teile rechts auf rechts aufeinander- legst und zusammennähst.

Nun möchtest du die Schulternähte und die Naht zwischen Kapuze und Rücken- teil mit einem Rutsch schließen.



Stecke zuerst das Rückenteil und die hintere Mitte der Kapuze zusammen. Von hier aus stecke weiter in beide Richtungen bis an den Rand der Schulternaht zwischen Vorder- und Rückteil. Stecke besonders sorgfältig an der Stelle, wo das Vorderteil einen Zacken bildet.

Schließe nun diese Naht in einem Rutsch.



Dann sind die Ärmel dran. Dazu legst du das verbundene Vorder- und Rückteil mit der rechten Seite nach oben vor dir hin. Du steckst dann jeweils den Ärmel mit der rechten Seite nach unten zuerst an der Schulternaht fest und dann an den Markierungen. **Achte darauf, dass die Markierungen für das Vorderteil auch auf dem Vorderteil liegen.**

Nähe dann beide Ärmel fest.



FINALE NÄHTE & LETZTER SCHLIFF



Danach schließt du die Seitennähte vom Saum bis zum Handgelenk in einem Rutsch. Starte am besten unten an der festen Kante und lege die beiden Stofflagen schön sauber übereinander.

Nähst du mit der Overlock, kannst du vorher zur Sicherheit die Strickkanten genau aufeinander heften, damit nichts verrutscht.



Auch den Übergang von der Seitennaht zum Taschenfutter kannst du vorher mit einer einfachen Naht heften, damit alles perfekt aufeinander passt. Nun schließt du beide Seiten.

Jetzt darfst du schon anprobieren!



Hast du mit der Overlock genäht, verstecke jetzt noch die Fadenraupen mit dem Fadenziehler oder ziehe sie mit einer dicken Nadel in die Naht hinein.

Sollte ein Faden an der Ecke zwischen unterem Bund und der Kante vorne zu sehen sein, vernähe diesen vorsichtig auf der Innenseite und sichere ihn mit einem Knoten.



Bügele nun alle Nähte. Bei den seitlichen Eingriffstaschen achte darauf, dass die Lagen richtig liegen. Du kannst den Eingriff noch zusätzlich sichern, indem du oben und unten eine kleine Quernaht setzt.

TIPP:

AUF EINEN AUFHÄNGER HABEN WIR BEWUSST VERZICHTET, DA DER STOFF SEHR SCHWER IST UND VERMUTLICH BESCHÄDIGT WÜRD. UND DU SOLLST JA MÖGLICHST LANGE FREUDE AN DEINEM NEUEN MANTEL HABEN.



FERTIG IST DEIN MANTEL!

Beim Bügeln kannst du außerdem gut überprüfen, ob du beim Nähen alle Fäden des Strickstoffes erfasst hast.

Jetzt ist ein guter Zeitpunkt um ggf. nachzubessern. Und dann bist du auch schon fertig, mit deinem neuen Mantel „Herbstglück“.



JETZT HAST DU:

- 🪡 Die Schulter- und Seitennähte geschlossen!
- 🪡 Die Fäden vernäht und den Mantel gebügelt!




ZEIG' WAS DU
GENÄHT HAST &
NUTZE DEN HASHTAG
#MRSBEANSTOFFE
FÜR MEHR
INSPIRATION.



Mrs. Bean
NATÜRLICH SCHÖNE STOFFE



www.mrsbean.de

Danke für den Erwerb dieses Schnittmusters.
Weitere Inspirationen, Wollstoffe & mehr findest du im Shop.